

Reactivación de operación

FASE 2 EXTENSIÓN



A partir del:

Viernes 11

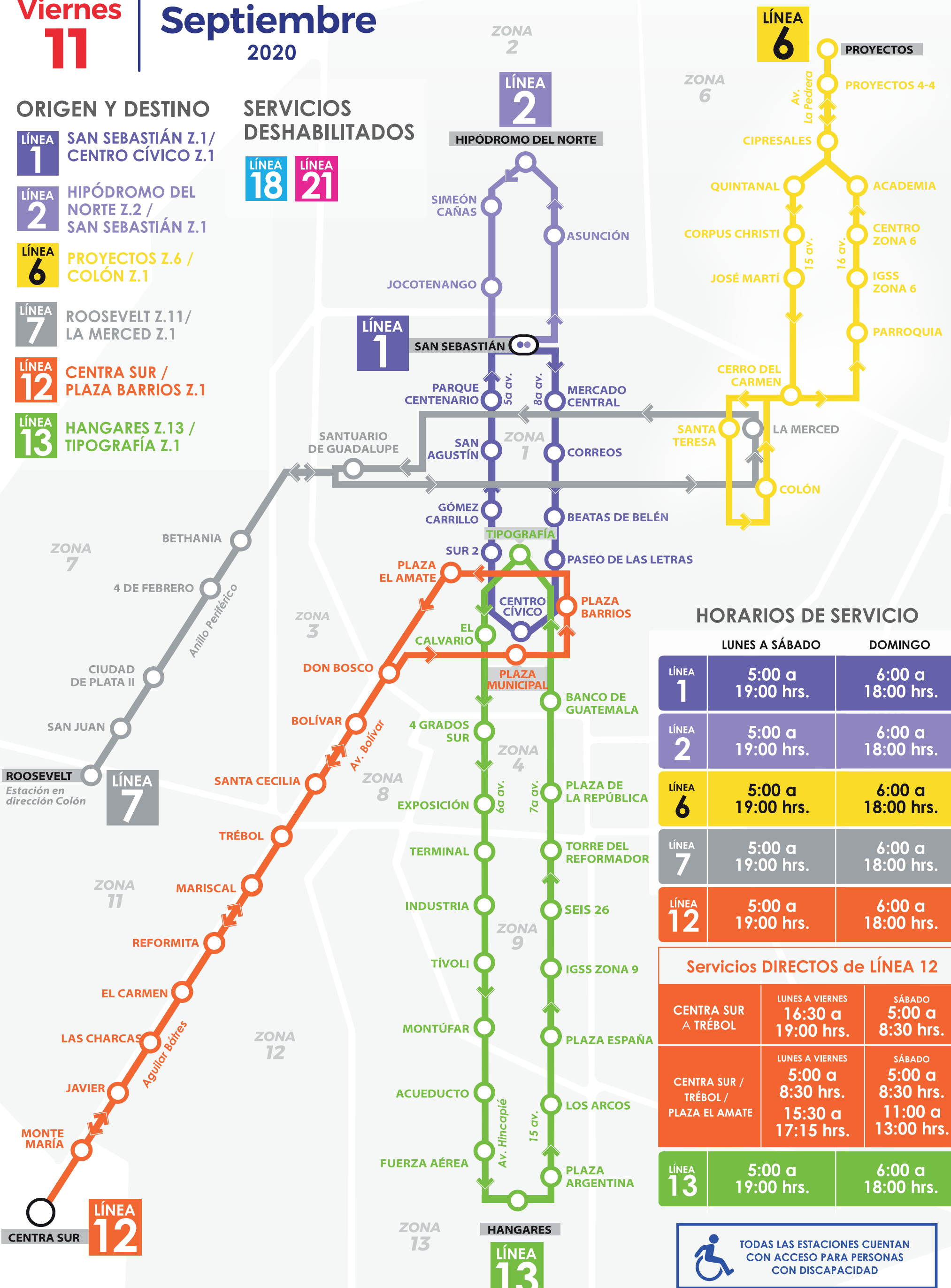
Septiembre 2020

ORIGEN Y DESTINO

- LÍNEA 1** SAN SEBASTIÁN Z.1 / CENTRO CÍVICO Z.1
- LÍNEA 2** HIPÓDROMO DEL NORTE Z.2 / SAN SEBASTIÁN Z.1
- LÍNEA 6** PROYECTOS Z.6 / COLÓN Z.1
- LÍNEA 7** ROOSEVELT Z.11 / LA MERCED Z.1
- LÍNEA 12** CENTRA SUR / PLAZA BARRIOS Z.1
- LÍNEA 13** HANGARES Z.13 / TIPOGRAFÍA Z.1

SERVICIOS DESHABILITADOS

- LÍNEA 18**
- LÍNEA 21**



HORARIOS DE SERVICIO

	LUNES A SÁBADO	DOMINGO
LÍNEA 1	5:00 a 19:00 hrs.	6:00 a 18:00 hrs.
LÍNEA 2	5:00 a 19:00 hrs.	6:00 a 18:00 hrs.
LÍNEA 6	5:00 a 19:00 hrs.	6:00 a 18:00 hrs.
LÍNEA 7	5:00 a 19:00 hrs.	6:00 a 18:00 hrs.
LÍNEA 12	5:00 a 19:00 hrs.	6:00 a 18:00 hrs.

Servicios DIRECTOS de LÍNEA 12		
CENTRA SUR A TRÉBOL	LUNES A VIERNES 16:30 a 19:00 hrs.	SÁBADO 5:00 a 8:30 hrs.
CENTRA SUR / TRÉBOL / PLAZA EL AMATE	LUNES A VIERNES 5:00 a 8:30 hrs. 15:30 a 17:15 hrs.	SÁBADO 5:00 a 8:30 hrs. 11:00 a 13:00 hrs.

LÍNEA 13	5:00 a 19:00 hrs.	6:00 a 18:00 hrs.
-----------------	-------------------	-------------------

TODAS LAS ESTACIONES CUENTAN CON ACCESO PARA PERSONAS CON DISCAPACIDAD

Síguenos en: Transmetro Guatemala

ETAPA DE REACTIVACIÓN COVID-19

#JuntosSaldremosAdelante
#JuntosLogramosMas

USO OBLIGATORIO DE MASCARILLA

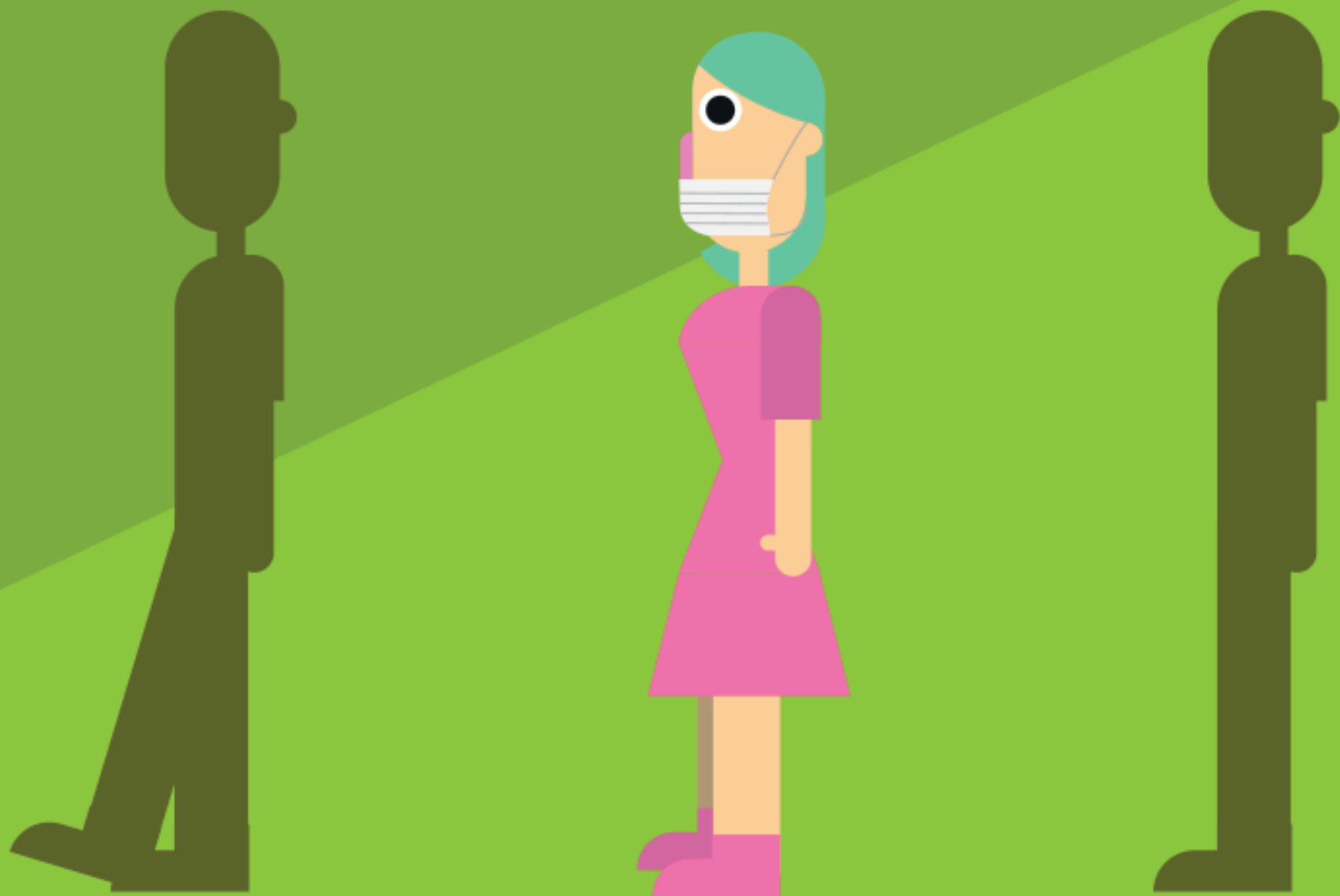


#QuedateEnCasa

#JuntosLogramosMas

#CULTURA  TRANSMETRO

MANTENER
1.5 METROS
DE DISTANCIA EN COLA



#QuedateEnCasa

#JuntosLogramosMas

#CULTURA  **TRANSMETRO**

SE TOMARÁ
TEMPERATURA
AL INGRESAR



#QuedateEnCasa

#JuntosLogramosMas

#CULTURA  TRANSMETRO



ALCOHOL

Mantener tus manos
LIMPIAS

#QuedateEnCasa

#JuntosLogramosMas

#CULTURA  TRANSMETRO